



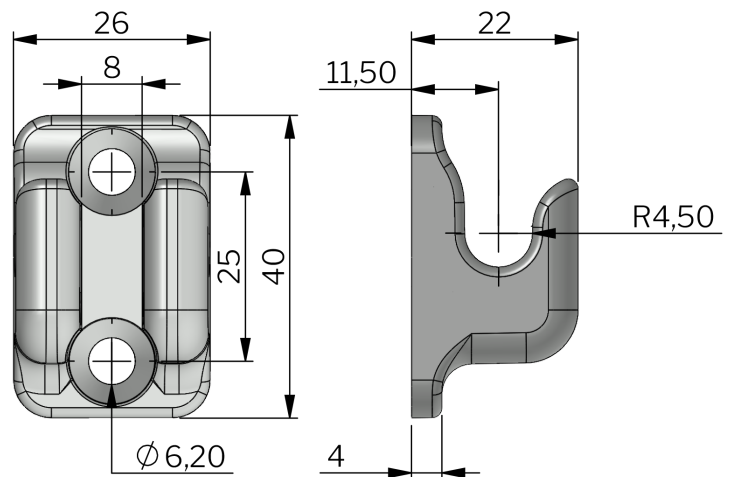
VISION EXTÉRIEUR CLASSIQUE POINT DE VERROUILLAGE

Le système est monté à l'extérieur du joint d'étanchéité. Lorsque la poignée pivotante est tournée pour fermer, la tige plate supérieure se déplace vers le haut et la tige inférieure vers le bas. Mécanisme de commande avec tige plate et guide de tige commandés séparément.



MATÉRIAU

Latch point: Zinc die cast, zinc plated or special surface treatment*



Industrilas
— When access counts —

P/N	Matériau
13110201	Zinc moulé sous pression, zingué
13140201	Zinc with surface treatment "Highlander"